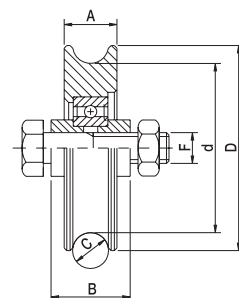


I Carrucole in C45 a 1 cuscinetto per centine autocarri

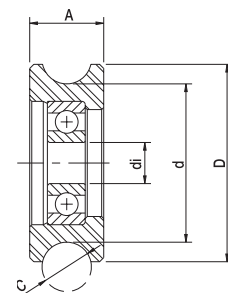
- UK** Pulleys with one bearing for truck's rib
- D** Laufrollen mit einem Lager, runde Nut, fuer Lkw Plane
- F** Poulies avec 1 roulement
- E** Poleas con 1 cojinete para lona de camion
- RUS** Шкив с 1 подшипником



Articolo - Article		D	d	A	B	C	F	📦	
Riferimento - Reference		∅		mm		∅	UNI	N°	kg
518 0	RT 50 18 01	50	40	18	24	10	M 10x45	30	7,1
618 0	RT 60 18 01	60	45	18	24	10	M 10x45	30	9,2
818 0	RT 80 18 01	80	65	18	24	10	M 12x50	20	11,7

I Ruota in nylon ∅ 50 gola tonda d.12

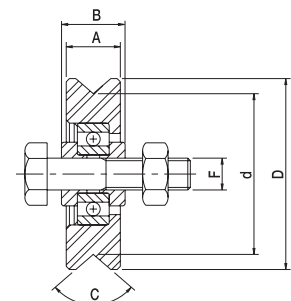
- UK** One bearing nylon wheel ∅ 50 round groove
- D** 1 - Lager Nylon Rolle ∅ 50 runde Nut
- F** Roue nylon ∅ 50 à gorge ronde 1 roulement à billes
- E** Ruedas nylon ∅ 50 1 cojinete - guía O
- RUS** Ролик нейлоновый ∅ 50, с 1 подшипником паз O



Articolo - Article		D	d	di	A	C	Portata Capacity	📦	
Riferimento - Reference		∅			mm	∅	kg x1	N°	kg
518 0N	RP 50 18 01	50	38	10	18	12	55	30	2

I Ruote in nylon ∅ 60 - gola V

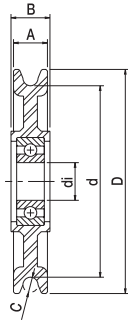
- UK** Nylon wheels ∅ 60 - V groove
- D** Nylon Rolle, ∅ 60 mm - V Nut
- F** Roues en nylon, ∅ 60 - gorge V
- E** Ruedas nylon ∅ 60 - guía V
- RUS** Ролик нейлоновый ∅ 60 паз V



Articolo - Article		D	d	A	B	C	F	Portata Capacity	📦	
Riferimento - Reference		∅		mm		V	UNI	kg x1	N°	kg
617 VN	RP 60 17 V2	60	50,5	17	20	96°	M 10x45	55	30	4,2

I Carrucole in nylon per fune

- UK Nylon pulleys for ropes
- D Nylon Rolle fuer Seile
- F Poulie pour cable en nylon
- E Poleas nylon para cuerda
- RUS Шкив нейлоновый для троса



Articolo - Article		D	d	di	A	B	C	📦	
Riferimento - Reference		∅		mm		∅	N°	👤	
613 NF 12	RP 60 13 00	60	48	12	13,5	15	6	70	4,3
613 NF 15	RP 60 13 01	60	48	15	13,5	15	6	70	4,3
813 NF 12	RP 80 13 00	80	66	12	13,5	15	6	70	5,5
813 NF 15	RP 80 13 01	80	66	15	13,5	15	6	70	5,5
913 NF 12	RP 90 13 00	90	76	12	13,5	15	6	70	6
913 NF 15	RP 90 13 01	90	76	15	13,5	15	6	70	6
1013 NF 12	RP 10 13 00	100	86	12	13,5	15	6	60	6,2
1013 NF 15	RP 10 13 01	100	86	15	13,5	15	6	60	6,2
1217 NF 12	RP 12 17 00	120	106	12	17	20	8	50	7
1217 NF 15	RP 12 17 01	120	106	15	17	20	8	50	7

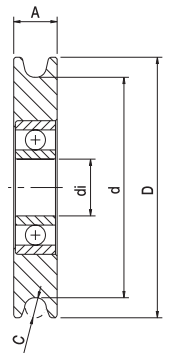
I Carrucole in acciaio per fune

- UK Steel pulleys for ropes
- D Stahlrollen fuer Seile
- F Poulie pour cable en acier
- E Poleas en acero para cuerda
- RUS Шкив стальной для троса



I Per la durata delle funi è importante l'arrotondamento all'entrata della gola

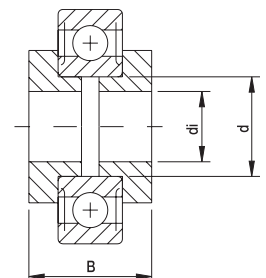
- UK For longer rope life the rounding at the top of both sides is important
- D Für die Lebensdauer der Laufrolle ist die Rundung am einlauf der Laufrolle maßgebend
- F Pour donner plus de longévité aux cables nous arrondissons l'entrée de la gorge
- E Para la mayor duración de los cables redondeamos a la entrada de la garganta
- RUS Для увеличения срока службы роликов необходимо закругление на входе в направляющую канавку



Articolo - Article		D	d	di	A	C	📦		
Riferimento - Reference		∅		mm		∅	N°	👤	
613	RT 60 13 00	60	46	17	13	6	50	8,3	
813	RT 80 13 00	80	66	17	13	6	40	14,2	
913	RT 90 13 00	90	76	17	13	6	30	14,4	
1013	RT 10 13 00	100	86	17	13	6	20	13	
1213	RT 12 13 00	120	106	17	13	6	20	18,9	

I Водячки для кареток в сталь для троса

- UK Bushings for steel pulleys
- D Lagerringe fuer Seilrollen
- F Axe pour poulie en acier
- E Casquillo de polea en acero
- RUS Ось стального шкива для троса



Articolo - Article		Abbinabile Combining		d	di	B
Riferimento - Reference		∅		∅		mm
BT 15	TT 15 01 OX	60/80/90/100/120		17	15	15
BT 17	TT 12 02 OX	60/80/90/100/120		17	12	17
BT 22	TT 12 05 OX	60/80/90/100/120		17	12	22